

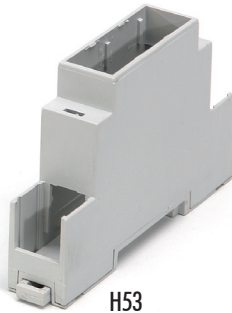
MODULBOX

Contenitori per strumentazione elettronica
agganciabili su guida DIN (EN 60715)
secondo norme DIN 43880

Materiale: PPO autoestinguente
Colore: Grigio RAL 7035

CARATTERISTICHE

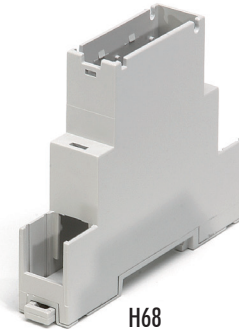
E' il modulo di dimensioni minime. Montabile su guida DIN (EN 60715), può essere equipaggiato con diversi coprimorsetti e vari pannelli frontali. Di tale modulo esistono tre versioni con morsetti montabili su entrambi i lati.



H53



C53



H68

MODULBOX

DIN rail (EN 60715) mounting
enclosures for electronic products
according to DIN 43880

Material: self-extinguishing PPO
Colour: Grey RAL 7035

FEATURES

This is the smallest modular enclosure in the range. It can be fastened to DIN (EN 60715) rail and can be provided with several terminal covers and various front panels. There are three versions which can accommodate terminal blocks on both sides.

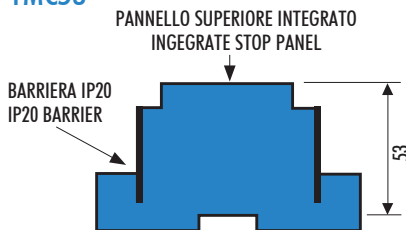
1MH53



E' una delle versioni aperte, l'altezza, base compresa, è pari a 53 mm. Il contenitore è stato progettato per il montaggio a scatto di tre diversi circuiti stampati (CSA, CSB e CSC) e, sulla parte superiore aperta, possono essere montati dei pannelli frontali senza ganci (i ganci sono integrati nel contenitore). Le pareti, in corrispondenza delle zone di montaggio dei morsetti, presentano delle aperture che rendono accessibile l'interno del contenitore stesso. Per questa versione sono disponibili una grande varietà di coprimorsetti.

This is an open version of the smallest enclosure. Its height including the base is equal to 53 mm. The enclosure has been designed for the assembling of three separate printed circuit boards (CSA, CSB and CSC) and, on its open upper side, front panels without hooks may be assembled (the hooks are included in the enclosure). The sidewalls, in the area of the terminal blocks have openings that give the possibility to access the inside of the enclosure. For this version a large variety of terminal covers is available.

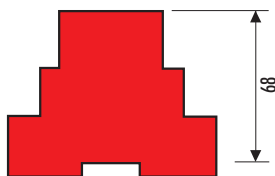
1MC53



E' la versione chiusa, l'altezza, base compresa, è pari a 53 mm. La parete superiore è composta da una copertura fissa ottenuta da stampo (IP67). Sulla medesima è ricavata una cornice per il centraggio delle etichette. Le pareti, in corrispondenza delle zone di montaggio dei morsetti, sono chiuse fino alla base impedendo l'accesso all'interno del contenitore. Su tale versione è agganciabile un solo circuito stampato (CSA). Per questa versione sono disponibili una grande varietà di coprimorsetti.

This is a closed version of the smallest enclosure. Its height including the base is equal to 53 mm. The upper side is closed (IP67) and obtained by injection moulding. On this side there is a frame which enables an accurate fitting of labels. The sidewalls, in the area of the terminal blocks, are completely closed, to prevent access to the inside of the enclosure. This version can only accommodate one printed circuit board (CSA). A large variety of terminal covers is available.

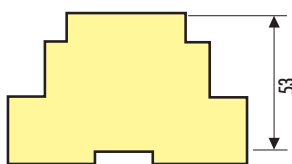
1MH68



E' la versione alta. Si presenta aperta superiormente con un'altezza, base compresa, pari a 68 mm. Oltre ad avere la possibilità di montaggio dei pannelli frontali senza ganci (i ganci sono integrati nel contenitore) è predisposta per il montaggio di un pannello trasparente con cerniere. Le pareti, in corrispondenza delle zone di montaggio dei morsetti, presentano delle aperture che rendono accessibile l'interno del contenitore stesso. Il contenitore è stato progettato per il montaggio a scatto di tre diversi circuiti stampati (CSA, CSB e CSC). Per questa versione sono disponibili una grande varietà di coprimorsetti.

This is a high version. It has an open upper side and a height, including the base, of 68 mm. As well as the possibility to fit front panels without hooks (the hooks are included in the enclosure), there is also the possibility to fit a front transparent panel with hinges. The sidewalls, in the area of the terminal blocks, have openings that give the possibility to access the inside of the enclosure. The enclosure has been designed for the click assembling of three separate printed circuit boards (CSA, CSB and CSC). For this version a large variety of terminal covers is available.

CEM17

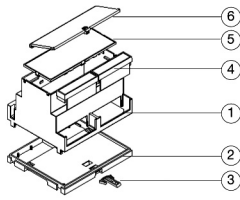


La custodia per elettronica è realizzata per consentire connessioni fino a 16 poli. Il contenitore è dimensionato per alloggiare le prese PVO4-LDL/LSL-P che permettono il cablaggio con un ingombro minimo mantenendo una capacità di connessione di 1,5 mm². L'ampio spazio interno a disposizione permette una notevole flessibilità di progettazione. Sono disponibili su richiesta versioni personalizzate con numero di aperture ridotto in modo da avere connessioni a 4, 8 o 12 poli garantendo comunque una protezione completa della componentistica interna. Sono possibili, su richiesta: colori speciali, lavorazioni sul frontalino superiore e marcature della custodia personalizzate.

The electronic housing is realized for connections up to 16 poles. The housing is designed to accept our PVO4-LDL/LSL-P plug-in connector granting a wire section of 1,5sqmm. The wide inner space allows the use and mounting of a high number of electronic components. Special versions with closed holes are available on request. They allow the possibility to reduce the number of connections to 4, 8 or 12 poles maintaining a complete protection of inner components. Special colours, modifications on upper cover and imprints are available on request.

Vedi MODULBOX SPECIAL alla fine della sezione.

See MODULBOX SPECIAL end of section.



Descrizione/Description:

- 1) Corpo Contenitore / Body Enclosure
- 2) Base / Base
- 3) Aggancio / Hook
- 4) Coprimorsetto* / Terminal cover*
- 5) Pannello* / Panel*
- 6) Pannello con cerniere* / Panel with hinges*

* Accessori separati/Separate accessories

CIRCUITI STAMPATI

Chiedete al nostro TECHNICAL CUSTOMER CARE la documentazione tecnica necessaria per lo sviluppo delle schede elettroniche.

PRINTED CIRCUIT BOARDS

Ask our TECHNICAL CUSTOMER CARE technical documentation necessary for the development of electronic cards.

Contenitore Completo/Complete Enclosure

CODICE/CODE	TIPO/TYPE	DESCRIZIONE/DESCRIPTION
05.0102530	H53	Contenitore completo modulbox 1MH53 / Complete enclosure modulbox 1MH53
05.0102350	C53	Contenitore completo modulbox 1MC53 / Complete enclosure modulbox 1MC53
05.0102680	H68	Contenitore completo modulbox 1MH68 / Complete enclosure modulbox 1MH68

Accessori - pannelli/Accessories - panels

CODICE/CODE	UTILIZZABILE CON / TO BE USED WITH	DESCRIZIONE/DESCRIPTION
P05010201P	H53/H68	Pannello, grigio 1M senza cornice / Panel, grey 1M without frame
P05010721P	H53/H68	Pannello, policarbonato trasparente 1M senza cornice / Panel, transparent polycarbonate 1M without frame
P05010821P	H53/H68	Pannello, policarbonato rosso trasparente 1M senza cornice / Panel, red transparent polycarbonate 1M without frame
P05010721R	H68	Pannello, con cerniere policarbonato trasparente 1M / Panel, with hinges transparent polycarbonate 1M
P05010835S	H68	Pannello, plexiglass rosso trasparente 1M / Panel, red transparent plexiglass 1M
P05010735S	H68	Pannello, plexiglass trasparente 1M / Panel, transparent plexiglass 1M

Accessori - coprimorsetti preforati/Accessories - pre-holed terminal covers

CODICE/CODE	TIPO/TYPE	DESCRIZIONE/DESCRIPTION
P05010201T	H53/C53/H68	Coprimorsetto preforato passo 5,08 1MP05 / Pre-holed terminal cover pitch 5,08 1MP05
P05010204T	H53/C53/H68	Coprimorsetto preforato passo 7,65 1MP7,5 / Pre-holed terminal cover pitch 7,65 1M5P7,5
P05010202T	H53/C53/H68	Coprimorsetto preforato passo 10,16 1MP10 / Pre-holed terminal cover pitch 10,16 1MP10

Accessori - coprimorsetti preforati per morsetti 25A/Accessories - pre-holed terminal covers 25A

P05010210T	H53/C53/H68	Coprimorsetto preforato passo 6,35 2 vie 1MP6,35I / Pre-holed terminal cover pitch 6,35 2 poles 1MP6,35I
------------	-------------	--

Accessori - coprimorsetti preincisi/Accessories - pre-marked terminal covers

P05010203T	H53/C53/H68	Coprimorsetto preinciso passo 5,08 1MP05P / Pre-marked terminal cover pitch 5,08 1MP05P
------------	-------------	---

Accessori - coprimorsetti senza foratura/Accessories - terminal covers without holes

P05010206T	H53/C53/H68	Coprimorsetto senza foratura 1MPN / Terminal cover without holes 1MPN
------------	-------------	---

Accessori - coprimorsetti speciali/Accessories - special terminal covers

P05010205T	H53/C53/H68	Coprimorsetto speciale 1MP5 / Special terminal cover 1MP5
------------	-------------	---

Accessori - coprimorsetti per sconnettibili/Accessories - terminal covers for plug-in connectors

P05010213T	H53/C53/H68	Coprimorsetto 1M plug-in / Terminal cover 1M plug-in connectors
------------	-------------	---

MODULBOX Accessori/MODULBOX Accessories

P05010201E	H53/H68	Pannello copriforo 1MH / Side cover 1MH
------------	---------	---

TECHNICAL CUSTOMER CARE

Un NUOVO SERVIZIO ITALTRONIC per qualsiasi Vostra richiesta di documentazione tecnica.

A NEW ITALTRONIC service for any request of technical documentation.

Download: <http://www.italtronic.info/download/modulbox/1M/>



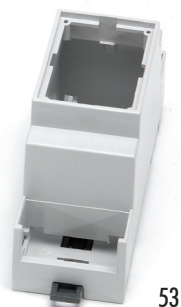
MODULBOX

Contenitori per strumentazione elettronica
agganciabili su guida DIN (EN 60715)
secondo norme DIN 43880

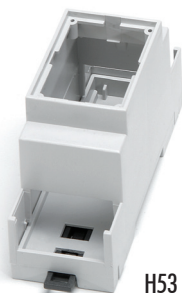
Materiale: PPO autoestinguente
Colore: Grigio RAL 7035

CARATTERISTICHE

Montabile su guida DIN (EN 60715), può essere equipaggiato con diversi coprimorsetti e vari pannelli frontali. Di tale modulo esistono quattro versioni con morsetti montabili su entrambi i lati.



53



H53



C53



H68

MODULBOX

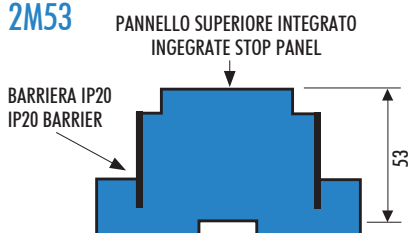
DIN rail (EN 60715) mounting
enclosures for electronic products
according to DIN 43880

Material: self-extinguishing PPO
Colour: Grey RAL 7035

FEATURES

This modular enclosure can be fastened to DIN (EN 60715) rail and can be provided with several terminal covers and various front panels. There are four versions that can accommodate terminal blocks on both sides.

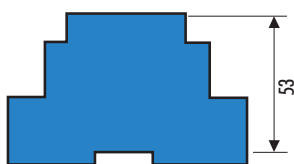
2M53



È la versione storicamente più datata. L'altezza, base compresa, è pari a 53 mm. Il contenitore, tuttora in produzione, è stato affiancato dal 2MH53 e differisce da quest'ultimo solo perché le pareti, in corrispondenza delle zone di montaggio dei morsetti, sono chiuse fino alla base impedendo l'accesso all'interno del contenitore. Il contenitore è stato progettato per il montaggio a scatto di tre diversi circuiti stampati (CSA, CSB e CSC) e, sulla parte superiore aperta, possono essere montati dei pannelli frontali con ganci. **Attenzione !!!** Per questa versione è disponibile solo un tipo di coprimorsetto.

This is the oldest version in the range. Its height including the base is equal to 53 mm. This product remains in production despite the new 2MH53 enclosure having similar features. There is however a difference between the two enclosures in the area of the terminal blocks. The 2M53 has closed sidewalls preventing access to the inside of the enclosure. The enclosure has been designed for the click assembling of three separate printed circuit boards (CSA, CSB and CSC) and, on the upper open side, front panels with hooks may be fitted. **Warning!!!** For this version just one type of terminal cover is available.

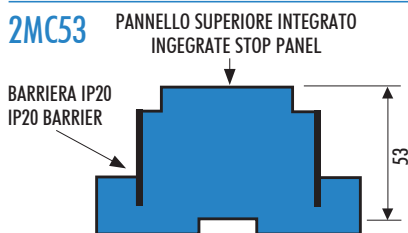
2MH53



È una delle versioni aperte, l'altezza, base compresa, è pari a 53 mm. Il contenitore è stato progettato per il montaggio a scatto di tre diversi circuiti stampati (CSA, CSB e CSC) e, sulla parte superiore aperta, possono essere montati dei pannelli frontali con ganci. Le pareti, in corrispondenza delle zone di montaggio dei morsetti, presentano delle aperture che rendono accessibile l'interno del contenitore stesso. Per questa versione sono disponibili una grande varietà di coprimorsetti.

This is an open version. Its height including the base is equal to 53 mm. The enclosure has been designed for the click assembling of three separate printed circuit boards (CSA, CSB and CSC) and, on its open upper side, front panels with hooks may be assembled. The sidewalls, in the area of the terminal blocks have openings that give the possibility to access the inside of the enclosure. For this version a large variety of terminal covers is available.

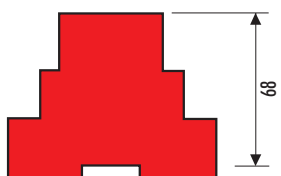
2MC53



È la versione chiusa, l'altezza, base compresa, è pari a 53 mm. La parete superiore è composta da una copertura fissa ottenuta da stampa (IP67). Sulla medesima è ricavata una cornice per il centraggio delle etichette. Le pareti, in corrispondenza delle zone di montaggio dei morsetti, sono chiuse fino alla base impedendo l'accesso all'interno del contenitore. Su tale versione è agganciabile un solo circuito stampato (CSA). Per questa versione sono disponibili una grande varietà di coprimorsetti.

This is a closed version. Its height including the base is equal to 53 mm. The upper side is closed (IP67) and obtained by injection moulding. On this side there is a frame which enables an accurate fitting of labels. The sidewalls, in the area of the terminal blocks, are completely closed to prevent access to the inside of the enclosure. This version can only accommodate one printed circuit board (CSA). For this version a large variety of terminal covers is available.

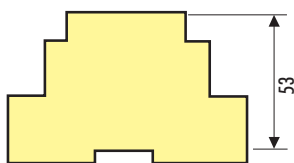
2MH68



È la versione alta. Si presenta aperta superiormente con un'altezza, base compresa, pari a 68 mm. Oltre ad avere la possibilità di montaggio dei pannelli frontali senza ganci (i ganci sono integrati nel contenitore) è predisposta per il montaggio di un pannello trasparente con cerniere. Le pareti, in corrispondenza delle zone di montaggio dei morsetti, presentano delle aperture che rendono accessibile l'interno del contenitore stesso. Il contenitore è stato progettato per il montaggio a scatto di tre diversi circuiti stampati (CSA, CSB e CSC). Per questa versione sono disponibili una grande varietà di coprimorsetti.

This is a high version. It has an open upper side and a height including the base of 68 mm. As well as the possibility to fit front panels without hooks (the hooks are included in the enclosure), there is also the possibility to fit a front transparent panel with hinges. The sidewalls, in the area of the terminal blocks, have openings that give the possibility to access the inside of the enclosure. The enclosure has been designed for the click assembling of three separate printed circuit boards (CSA, CSB and CSC). For this version a large variety of terminal covers is available.

CEM35

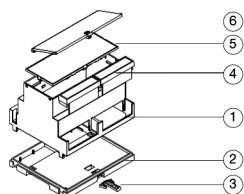


La custodia per elettronica CEM35 è realizzata per consentire connessioni fino a 24 poli. È possibile chiudere i fori non necessari mediante l'utilizzo dell'accessorio di chiusura TP35/TG35. L'accessorio va semplicemente inserito all'interno della custodia prima di posizionare le schede. Il contenitore con schede verticali, CEM35-V, è dimensionato per alloggiare le morsettiere serie ML25-LC sulle 2 schede posizionate in maniera speculare mantenendo una capacità di connessione di 2,5mm². L'ampio spazio interno a disposizione permette una notevole flessibilità di progettazione. Sono possibili, su richiesta, colori speciali, lavorazioni sul frontalino superiore e marcature della custodia personalizzate.

The CEM35 electronic housing is realized for connections up to 24 poles. It is possible to reduce the number of connections thanks to the closing accessory TP35 / TG35. Simply insert this accessory into the hole you need to close before inserting the board. The CEM35-V housing, with vertical boards, is designed to accept our ML25-D/S-LC terminal blocks granting a wire section of 2,5sqmm. The wide inner space allows the use and mounting of a high number of electronic components. Special colours, modifications on upper cover and imprints are available on request.

Vedi MODULBOX SPECIAL alla fine della sezione.

See MODULBOX SPECIAL end of section.


Descrizione/Description:

- 1) Corpo Contenitore / Body Enclosure
- 2) Base / Base
- 3) Aggancio / Hook
- 4) Coprimorsetto* / Terminal cover*
- 5) Pannello* / Panel*
- 6) Pannello con cerniere* / Panel with hinges*

* Accessori separati/Separate accessories

CIRCUITI STAMPATI

Chiedete al nostro TECHNICAL CUSTOMER CARE la documentazione tecnica necessaria per lo sviluppo delle schede elettroniche.

PRINTED CIRCUIT BOARDS

Ask our TECHNICAL CUSTOMER CARE technical documentation necessary for the development of electronic cards.

Contenitore Completo/Complete Enclosure

CODICE/CODE	TIPO/TYPE	DESCRIZIONE/DESCRIPTION
05.121N000	53	Contenitore completo modulbox 2M53 / Complete enclosure modulbox 2M53
05.0202530	H53	Contenitore completo modulbox 2MH53 / Complete enclosure modulbox 2MH53
05.0202350	C53	Contenitore completo modulbox 2MC53 / Complete enclosure modulbox 2MC53
05.0202680	H68	Contenitore completo modulbox 2MH68 / Complete enclosure modulbox 2MH68

Accessori - pannelli/Accessories - panels

CODICE/CODE	UTILIZZABILE CON / TO BE USED WITH	DESCRIZIONE/DESCRIPTION
P05020201P	53/H53	Pannello con ganci grigio 2M con cornice / Panel with hooks, grey 2M with frame
P05020201F	53/H53	Pannello con ganci grigio 2M senza cornice / Panel, with hooks, grey 2M without frame
P05020721P	53/H53	Pannello con ganci policarbonato trasparente 2M con cornice / Panel, with hooks transp. polycarb. 2M with frame
P05020721F	53/H53	Pannello con ganci policarb. trasp. 2M senza cornice / Panel, with hooks, transparent polycarbonate 2M without frame
P05020821P	53/H53	Pannello con ganci policarb. rosso trasp. 2M con cornice / Panel, with hooks red, transparent polycarbonate 2M with frame
P05020821F	53/H53	Pannello con ganci policarb. rosso trasp. 2M senza cornice / Panel, with hooks, red transp. polycarb. 2M without frame
P05020721R	H68	Pannello con cerniere policarbonato trasparente 2M / Panel, with hinges, transparent polycarbonate 2M
P05020835S	H68	Pannello plexiglass rosso trasparente 2M / Panel, red transparent plexiglass 2M
P05020735S	H68	Pannello plexiglass trasparente 2M / Panel, transparent plexiglass 2M

Accessori - coprimorsetti preforati/Accessories - pre-holed terminal covers

CODICE/CODE	TIPO/TYPE	DESCRIZIONE/DESCRIPTION
P05020201T	H53/C53/H68	Coprimorsetto preforato passo 5,08 2MP05 / Pre-holed terminal cover pitch 5,08 2MP05
P05020204T	H53/C53/H68	Coprimorsetto preforato passo 7,65 2MP7,5 / Pre-holed terminal cover pitch 7,65 2MP7,5
P05020207T	H53/C53/H68	Coprimorsetto preforato passo 7,65 centrato 2MP7,5C / Pre-holed terminal cover pitch 7,65 centered 2MP7,5C
P05020202T	H53/C53/H68	Coprimorsetto preforato passo 10,16 2MP10 / Pre-holed terminal cover pitch 10,16 2MP10
P05020208T	H53/C53/H68	Coprimorsetto preforato passo 10,16 centrato 2MP10C / Pre-holed terminal cover pitch 10,16 centered 2MP10C

Accessori - coprimorsetti preforati per morsetti 25A/Accessories - pre-holed terminal covers 25A

P05020210T	H53/C53/H68	Coprimorsetto preforato passo 6,35 4 vie 2MP6,35I / Pre-holed terminal cover pitch 6,35 4 poles 2MP6,35I
P05020209T	H53/C53/H68	Coprimorsetto preforato passo 9,52 3 vie 2MP9,52I / Pre-holed terminal cover pitch 9,52 3 poles 2MP9,52I
P05020212T	H53/C53/H68	Coprimorsetto preforato passo 6,35 3 vie 2MP6,35R / Pre-holed terminal cover pitch 6,35 3 poles 2MP6,35R
P05020211T	H53/C53/H68	Coprimorsetto preforato passo 9,52 2 vie 2MP9,52R / Pre-holed terminal cover pitch 9,52 2 poles 2MP9,52R

Accessori - coprimorsetti preincisi/Accessories - pre-marked terminal covers

P05020203T	H53/C53/H68	Coprimorsetto preinciso passo 5,08 2MP05P / Pre-marked terminal cover pitch 5,08 2MP05P
------------	-------------	---

Accessori - coprimorsetti senza foratura/Accessories - terminal covers without holes

05.150N000	53	Coprimorsetto 2M / Terminal cover 2M
P05020206T	H53/C53/H68	Coprimorsetto senza foratura 2MPN / Terminal cover without holes 2MPN

Accessori - coprimorsetti speciali/Accessories - special terminal covers

P05020205T	H53/C53/H68	Coprimorsetto speciale 2MPS / Special terminal cover 2MPS
------------	-------------	---

Accessori - coprimorsetti per sconnettibili/Accessories - terminal covers for plug-in connectors

P05020213T	H53/C53/H68	Coprimorsetto 2M plug-in / Terminal cover 2M plug-in connectors
------------	-------------	---

MODULBOX Accessori/MODULBOX Accessories

P05020201E	H53/H68	Pannello copriforo 2MH / Side cover 2MH
------------	---------	---

TECHNICAL CUSTOMER CARE

Un NUOVO SERVIZIO ITALTRONIC per qualsiasi Vostra richiesta di documentazione tecnica.

A NEW ITALTRONIC service for any request of technical documentation.

 Download: <http://www.italtronic.info/download/modulbox/2M/>

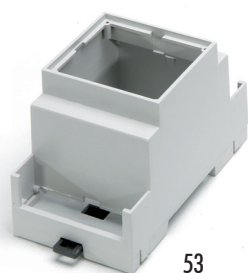

MODULBOX

Contenitori per strumentazione elettronica
agganciabili su guida DIN (EN 60715)
secondo norme DIN 43880

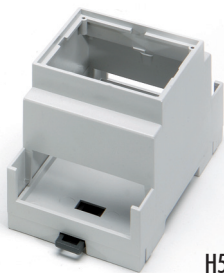
Materiale: PPO autoestinguente
Colore: Grigio RAL 7035

CARATTERISTICHE

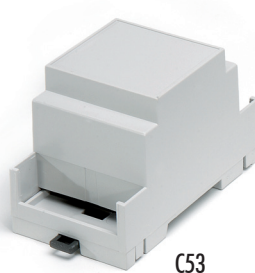
Montabile su guida DIN (EN 60715), può essere equipaggiato con diversi coprimorsetti e vari pannelli frontali. Di tale modulo esistono quattro versioni con morsetti montabili su entrambi i lati.



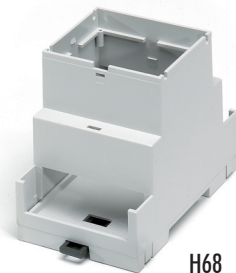
53



H53



C53



H68

MODULBOX

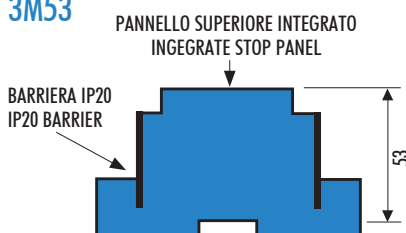
DIN rail (EN 60715) mounting
enclosures for electronic products
according to DIN 43880

Material: self-extinguishing PPO
Colour: Grey RAL 7035

FEATURES

This modular enclosure can be fastened to DIN (EN 60715) rail and can be provided with several terminal covers and various front panels. There are four versions that can accommodate terminal blocks on both sides.

3M53



E' la versione storicamente più datata. L'altezza, base compresa, è pari a 53 mm. Il contenitore, tuttora in produzione, è stato affiancato dal 3MH53 e differisce da quest'ultimo solo perché le pareti, in corrispondenza delle zone di montaggio dei morsetti, sono chiuse fino alla base impedendo l'accesso all'interno del contenitore. Il contenitore è stato progettato per il montaggio a scatto di tre diversi circuiti stampati (CSA, CSB e CSC) e, sulla parte superiore aperta, possono essere montati dei pannelli frontali con ganci. **Attenzione !!!** Per questa versione è disponibile solo un tipo di coprimorsetto.

This is the oldest version in the range. Its height including the base is equal to 53 mm. This product remains in production despite the new 3MH53 enclosure having similar features. There is however a difference between the two enclosures in the area of the terminal blocks. The 3M53 has closed sidewalls preventing access to the inside of the enclosure. The enclosure has been designed for the click assembling of three separate printed circuit boards (CSA, CSB and CSC) and, on the upper open side, front panels with hooks may be fitted. **Warning!!!** For this version just one type of terminal cover is available.

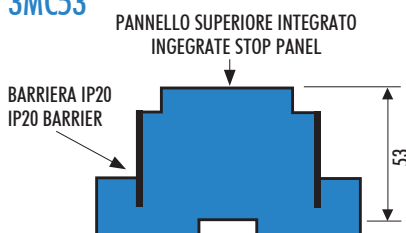
3MH53



E' una delle versioni aperte, l'altezza, base compresa, è pari a 53 mm. Il contenitore è stato progettato per il montaggio a scatto di tre diversi circuiti stampati (CSA, CSB e CSC) e, sulla parte superiore aperta, possono essere montati dei pannelli frontali con ganci. Le pareti, in corrispondenza delle zone di montaggio dei morsetti, presentano delle aperture che rendono accessibile l'interno del contenitore stesso. Per questa versione sono disponibili una grande varietà di coprimorsetti.

This is an open version. Its height including the base is equal to 53 mm. The enclosure has been designed for the click assembling of three separate printed circuit boards (CSA, CSB and CSC) and, on its open upper side, front panels with hooks may be assembled. The sidewalls, in the area of the terminal blocks, have openings that give the possibility to access the inside of the enclosure. For this version a large variety of terminal covers is available.

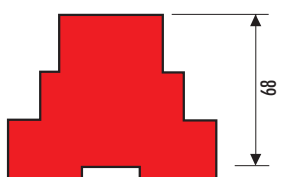
3MC53



E' la versione chiusa, l'altezza, base compresa, è pari a 53 mm. La parete superiore è composta da una copertura fissa ottenuta da stampo (IP67). Sulla medesima è ricavata una cornice per il centraggio delle etichette. Le pareti, in corrispondenza delle zone di montaggio dei morsetti, sono chiuse fino alla base impedendo l'accesso all'interno del contenitore. Su tale versione è agganciabile un solo circuito stampato (CSA). Per questa versione sono disponibili una grande varietà di coprimorsetti.

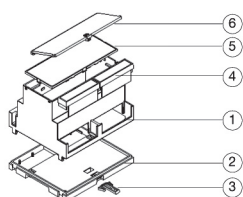
This is a closed version. Its height including the base is equal to 53 mm. The upper side is closed (IP67) and obtained by injection moulding. On this side there is a frame which enables an accurate fitting of labels. The sidewalls, in the area of the terminal blocks, are completely closed to prevent access to the inside of the enclosure. This version can only accommodate one printed circuit board (CSA). For this version a large variety of terminal covers is available.

3MH68



E' la versione alta. Si presenta aperta superiormente con un'altezza, base compresa, pari a 68 mm. Oltre ad avere la possibilità di montaggio dei pannelli frontali senza ganci (i ganci sono integrati nel contenitore) è predisposta per il montaggio di un pannello trasparente con cerniere. Le pareti, in corrispondenza delle zone di montaggio dei morsetti, presentano delle aperture che rendono accessibile l'interno del contenitore stesso. Il contenitore è stato progettato per il montaggio a scatto di tre diversi circuiti stampati (CSA, CSB e CSC). Per questa versione sono disponibili una grande varietà di coprimorsetti.

This is a high version. It has an open upper side and a height, including the base, of 68 mm. As well as the possibility to fit front panels without hooks (the hooks are included in the enclosure), there is also the possibility to fit a front transparent panel with hinges. The sidewalls, in the area of the terminal blocks, have openings that give the possibility to access the inside of the enclosure. The enclosure has been designed for the click assembling of three separate printed circuit boards (CSA, CSB and CSC). For this version a large variety of terminal covers is available.



Descrizione/Description:

- 1) Corpo Contenitore / Body Enclosure
- 2) Base / Base
- 3) Aggancio / Hook
- 4) Coprimorsetto* / Terminal cover*
- 5) Pannello* / Panel*
- 6) Pannello con cerniere* / Panel with hinges*

* Accessori separati/Separate accessories

CIRCUITI STAMPATI

Chiedete al nostro TECHNICAL CUSTOMER CARE la documentazione tecnica necessaria per lo sviluppo delle schede elettroniche.

PRINTED CIRCUIT BOARDS

Ask our TECHNICAL CUSTOMER CARE technical documentation necessary for the development of electronic cards.

Contenitore Completo/Complete Enclosure

CODICE/CODE	TIPO/TYPE	DESCRIZIONE/DESCRIPTION
05.122N000	53	Contenitore completo modulbox 3M53 / Complete enclosure modulbox 3M53
05.0302530	H53	Contenitore completo modulbox 3MH53 / Complete enclosure modulbox 3MH53
05.0302350	C53	Contenitore completo modulbox 3MC53 / Complete enclosure modulbox 3MC53
05.0302680	H68	Contenitore completo modulbox 3MH68 / Complete enclosure modulbox 3MH68

Accessori - pannelli/Accessories - panels

CODICE/CODE	UTILIZZABILE CON / TO BE USED WITH	DESCRIZIONE/DESCRIPTION
P05030201P	53/H53	Pannello con ganci grigio 3M con cornice / Panel with hooks, grey 3M with frame
P05030201F	53/H53	Pannello con ganci grigio 3M senza cornice / Panel, with hooks, grey 3M without frame
P05030721P	53/H53	Pannello con ganci policarbonato trasparente 3M con cornice / Panel, with hooks, transp. polycarb. 3M with frame
P05030721F	53/H53	Pannello con ganci polycarb. trasp. 3M senza cornice / Panel, with hooks, transparent polycarbonate 3M without frame
P05030821P	53/H53	Pannello con ganci polycarb. rosso trasp. 3M con cornice / Panel, with hooks, red transparent polycarbonate 3M with frame
P05030821F	53/H53	Pannello con ganci polycarb. rosso trasp. 3M senza cornice / Panel, with hooks, red transp. polycarb. 3M without frame
P05030721R	H68	Pannello con cerniere policarbonato trasparente 3M / Panel, with hinges, transparent polycarbonate 3M
P05030835S	H68	Pannello plexiglass rosso trasparente 3M / Panel, red transparent plexiglass 3M
P05030735S	H68	Pannello plexiglass trasparente 3M / Panel, transparent plexiglass 3M

Accessori - coprimorsetti preforati/Accessories - pre-holed terminal covers

CODICE/CODE	TIPO/TYPE	DESCRIZIONE/DESCRIPTION
P05030201T	H53/C53/H68	Coprimorsetto preforato passo 5,08 3MP05 / Pre-holed terminal cover pitch 5,08 3MP05
P05030204T	H53/C53/H68	Coprimorsetto preforato passo 7,65 3MP7,5 / Pre-holed terminal cover pitch 7,65 3MP7,5
P05030202T	H53/C53/H68	Coprimorsetto preforato passo 10,16 3MP10 / Pre-holed terminal cover pitch 10,16 3MP10

Accessori - coprimorsetti preforati per morsetti 25A/Accessories - pre-holed terminal covers 25A

P05030210T	H53/C53/H68	Coprimorsetto preforato passo 6,35 7 vie 3MP6,35I / Pre-holed terminal cover pitch 6,35 7 poles 3MP6,35I
P05030212T	H53/C53/H68	Coprimorsetto preforato passo 6,35 6 vie 3MP6,35R / Pre-holed terminal cover pitch 9,52 6 poles 3MP9,52R
P05030211T	H53/C53/H68	Coprimorsetto preforato passo 9,52 4 vie 3MP9,52R / Pre-holed terminal cover pitch 9,52 4 poles 3MP9,52R

Accessori - coprimorsetti preincisi/Accessories - pre-marked terminal covers

P05030203T	H53/C53/H68	Coprimorsetto preinciso passo 5,08 3MP05P / Pre-marked terminal cover pitch 5,08 3MP05P
------------	-------------	---

Accessori - coprimorsetti senza foratura/Accessories - terminal covers without holes

P05030206T	H53/C53/H6855	Coprimorsetto senza foratura 3MPN / Terminal cover without holes 3MPN
05.151N000	53	Coprimorsetto 3M / Terminal cover 3M

Accessori - coprimorsetti speciali/Accessories - special terminal covers

P05030205T	H53/C53/H68	Coprimorsetto speciale 3MPS / Special terminal cover 3MPS
------------	-------------	---

Accessori - coprimorsetti per sconnettibili/Accessories - terminal covers for plug-in connectors

P05030213T	H53/C53/H68	Coprimorsetto 3M plug-in / Terminal cover 3M plug-in connectors
------------	-------------	---

MODULBOX Accessori/MODULBOX Accessories

P05030201E	H53/H68	Pannello copriforo 3MH / Side cover 3MH
------------	---------	---

TECHNICAL CUSTOMER CARE

Un NUOVO SERVIZIO ITALTRONIC per qualsiasi Vostra richiesta di documentazione tecnica.

A NEW ITALTRONIC service for any request of technical documentation.

Download: <http://www.italtronic.info/download/modulbox/3M/>



MODULBOX

Contenitori per strumentazione elettronica
agganciabili su guida DIN (EN 60715)
secondo norme DIN 43880

Materiale: PPO autoestinguente
Colore: Grigio RAL 7035

CARATTERISTICHE

Montabile su guida DIN (EN 60715), può essere equipaggiato con diversi coprimorsetti e vari pannelli frontali. Di tale modulo esistono quattro versioni con morsetti montabili su entrambi i lati.



53



H53



C53



H68

MODULBOX

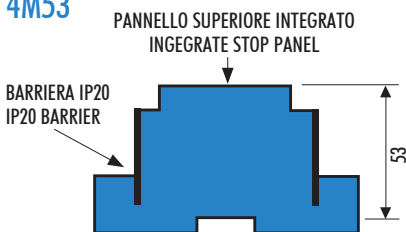
DIN rail (EN 60715) mounting
enclosures for electronic products
according to DIN 43880

Material: self-extinguishing PPO
Colour: Grey RAL 7035

FEATURES

This modular enclosure can be fastened to DIN (EN 60715) rail and can be provided with several terminal covers and various front panels. There are four versions that can accommodate terminal blocks on both sides.

4M53



E' la versione storicamente più datata. L'altezza, base compresa, è pari a 53 mm. Il contenitore, tuttora in produzione, è stato affiancato dal 4MH53 e differisce da quest'ultimo solo perché le pareti, in corrispondenza delle zone di montaggio dei morsetti, sono chiuse fino alla base impedendo l'accesso all'interno del contenitore. Il contenitore è stato progettato per il montaggio a scatto di tre diversi circuiti stampati (CSA, CSB e CSC) e, sulla parte superiore aperta, possono essere montati dei pannelli frontali con ganci. **Attenzione !!!** Per questa versione è disponibile solo un tipo di coprimorsetto.

This is the oldest version in the range. Its height including the base is equal to 53 mm. This product remains in production despite the new 4MH53 enclosure having similar features. There is however a difference between the two enclosures in the area of the terminal blocks. The 4M53 has closed sidewalls preventing access to the inside of the enclosure. The enclosure has been designed for the click assembling of three separate printed circuit boards (CSA, CSB and CSC) and, on the upper open side, front panels with hooks may be fitted. **Warning!!!** For this version just one type of terminal cover is available.

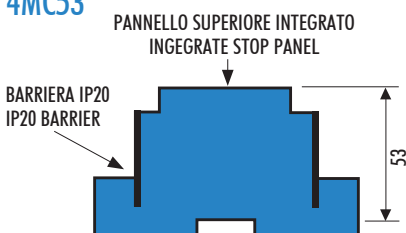
4MH53



E' una delle versioni aperte, l'altezza, base compresa, è pari a 53 mm. Il contenitore è stato progettato per il montaggio a scatto di tre diversi circuiti stampati (CSA, CSB e CSC) e, sulla parte superiore aperta, possono essere montati dei pannelli frontali con ganci. Le pareti, in corrispondenza delle zone di montaggio dei morsetti, presentano delle aperture che rendono accessibile l'interno del contenitore stesso. Per questa versione sono disponibili una grande varietà di coprimorsetti.

This is an open version. Its height including the base is equal to 53 mm. The enclosure has been designed for the click assembling of three separate printed circuit boards (CSA, CSB and CSC) and, on its open upper side, front panels with hooks may be assembled. The sidewalls, in the area of the terminal blocks, have openings that give the possibility to access the inside of the enclosure. For this version a large variety of terminal covers is available.

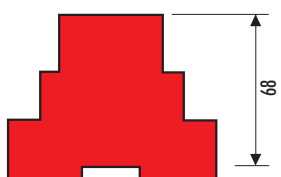
4MC53



E' la versione chiusa, l'altezza, base compresa, è pari a 53 mm. La parete superiore è composta da una copertura fissa ottenuta da stampo (IP67). Sulla medesima è ricavata una cornice per il centraggio delle etichette. Le pareti, in corrispondenza delle zone di montaggio dei morsetti, sono chiuse fino alla base impedendo l'accesso all'interno del contenitore. Su tale versione è agganciabile un solo circuito stampato (CSA). Per questa versione sono disponibili una grande varietà di coprimorsetti.

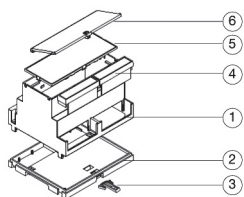
This is a closed version. Its height including the base is equal to 53 mm. The upper side is closed (IP67) and obtained by injection moulding. On this side there is a frame which enables an accurate fitting of labels. The sidewalls, in the area of the terminal blocks, are completely closed to prevent access to the inside of the enclosure. This version can only accommodate one printed circuit board (CSA). For this version a large variety of terminal covers is available.

4MH68



E' la versione alta. Si presenta aperta superiormente con un'altezza, base compresa, pari a 68 mm. Oltre ad avere la possibilità di montaggio dei pannelli frontali senza ganci (i ganci sono integrati nel contenitore) è predisposta per il montaggio di un pannello trasparente con cerniere. Le pareti, in corrispondenza delle zone di montaggio dei morsetti, presentano delle aperture che rendono accessibile l'interno del contenitore stesso. Il contenitore è stato progettato per il montaggio a scatto di tre diversi circuiti stampati (CSA, CSB e CSC). Per questa versione sono disponibili una grande varietà di coprimorsetti.

This is a high version. It has an open upper side and a height, including the base, of 68 mm. As well as the possibility to fit front panels without hooks (the hooks are included in the enclosure), there is also the possibility to fit a front transparent panel with hinges. The sidewalls, in the area of the terminal blocks, have openings that give the possibility to access the inside of the enclosure. The enclosure has been designed for the click assembling of three separate printed circuit boards (CSA, CSB and CSC). For this version a large variety of terminal covers is available.


Descrizione/Description:

- 1) Corpo Contenitore / Body Enclosure
- 2) Base / Base
- 3) Aggancio / Hook
- 4) Coprimorsetto* / Terminal cover*
- 5) Pannello* / Panel*
- 6) Pannello con cerniere* / Panel with hinges*

* Accessori separati/Separate accessories

CIRCUITI STAMPATI

Chiedete al nostro TECHNICAL CUSTOMER CARE la documentazione tecnica necessaria per lo sviluppo delle schede elettroniche.

PRINTED CIRCUIT BOARDS

Ask our TECHNICAL CUSTOMER CARE technical documentation necessary for the development of electronic cards.

Contenitore Completo/Complete Enclosure

CODICE/CODE	TIPO/TYPE	DESCRIZIONE/DESCRIPTION
05.123N000	53	Contenitore completo modulbox 4M53 / Complete enclosure modulbox 4M53
05.0402530	H53	Contenitore completo modulbox 4MH53 / Complete enclosure modulbox 4MH53
05.0402350	C53	Contenitore completo modulbox 4MC53 / Complete enclosure modulbox 4MC53
05.0402680	H68	Contenitore completo modulbox 4MH68 / Complete enclosure modulbox 4MH68

Accessori - pannelli/Accessories - panels

CODICE/CODE	UTILIZZABILE CON / TO BE USED WITH	DESCRIZIONE/DESCRIPTION
P05040201P	53/H53	Pannello con ganci grigio 4M con cornice / Panel with hooks, grey 4M with frame
P05040201F	53/H53	Pannello con ganci grigio 4M senza cornice / Panel, with hooks, grey 4M without frame
P05040721P	53/H53	Pannello con ganci policarbonato trasparente 4M con cornice / Panel, with hooks, transp. polycarb. 4M with frame
P05040721F	53/H53	Pannello con ganci policarb. trasp. 4M senza cornice / Panel, with hooks, transparent polycarbonate 4M without frame
P05040821P	53/H53	Pannello con ganci policarb. rosso trasp. 4M con cornice / Panel, with hooks, red transparent polycarbonate 4M with frame
P05040821F	53/H53	Pannello con ganci policarb. rosso trasp. 4M senza cornice / Panel, with hooks, red transp. polycarb. 4M without frame
P05040721R	H68	Pannello con cerniere policarbonato trasparente 4M / Panel, with hinges, transparent polycarbonate 4M
P05040835S	H68	Pannello plexiglass rosso trasparente 4M / Panel, red transparent plexiglass 4M
P05040735S	H68	Pannello plexiglass trasparente 4M / Panel, transparent plexiglass 4M

Accessori - coprimorsetti prefornati/Accessories - pre-holed terminal covers

CODICE/CODE	TIPO/TYPE	DESCRIZIONE/DESCRIPTION
P05040201T	H53/C53/H68	Coprimorsetto prefornato passo 5,08 4MP05 / Pre-holed terminal cover pitch 5,08 4MP05
P05040204T	H53/C53/H68	Coprimorsetto prefornato passo 7,65 4MP7,5 / Pre-holed terminal cover pitch 7,65 4MP7,5
P05040207T	H53/C53/H68	Coprimorsetto prefornato passo 7,65 centrato 4MP7,5C / Pre-holed terminal cover pitch 7,65 centered 4MP7,5C
P05040202T	H53/C53/H68	Coprimorsetto prefornato passo 10,16 4MP10 / Pre-holed terminal cover pitch 10,16 4MP10
P05040208T	H53/C53/H68	Coprimorsetto prefornato passo 10,16 centrato 4MP10C / Pre-holed terminal cover pitch 10,16 centered 4MP10C

Accessori - coprimorsetti prefornati per morsetti 25A/Accessories - pre-holed terminal covers 25A

P05040210T	H53/C53/H68	Coprimorsetto prefornato passo 6,35 10 vie 4MP6,35I / Pre-holed terminal cover pitch 6,35 10 poles 4MP6,35I
P05040209T	H53/C53/H68	Coprimorsetto prefornato passo 9,52 6 vie 4MP9,52I / Pre-holed terminal cover pitch 9,52 6 poles 4MP9,52I
P05040212T	H53/C53/H68	Coprimorsetto prefornato passo 6,35 9 vie 4MP6,35R / Pre-holed terminal cover pitch 6,35 9 poles 4MP6,35R
P05040211T	H53/C53/H68	Coprimorsetto prefornato passo 9,52 6 vie 4MP9,52R / Pre-holed terminal cover pitch 9,52 6 poles 4MP9,52R

Accessori - coprimorsetti preincisi/Accessories - pre-marked terminal covers

P05040203T	H53/C53/H68	Coprimorsetto preinciso passo 5,08 4MP05P / Pre-marked terminal cover pitch 5,08 4MP05P
------------	-------------	---

Accessori - coprimorsetti senza foratura/Accessories - terminal covers without holes

05.152N000	53	Coprimorsetto 4M / Terminal cover 4M
P05040206T	H53/C53/H68	Coprimorsetto senza foratura 4MPN / Terminal cover without holes 4MPN

Accessori - coprimorsetti speciali/Accessories - special terminal covers

P05040205T	H53/C53/H68	Coprimorsetto speciale 4MPS / Special terminal cover 4MPS
------------	-------------	---

Accessori - coprimorsetti per sconnettibili/Accessories - terminal covers for plug-in connectors

P05040213T	H53/C53/H68	Coprimorsetto 4M plug-in / Terminal cover 4M plug-in connectors
------------	-------------	---

MODULBOX Accessori/MODULBOX Accessories

P05040201E	H53/H68	Pannello copriforo 4MH / Side cover 4MH
------------	---------	---

TECHNICAL CUSTOMER CARE

Un NUOVO SERVIZIO ITALTRONIC per qualsiasi Vostra richiesta di documentazione tecnica.

A NEW ITALTRONIC service for any request of technical documentation.

 Download: <http://www.italtronic.info/download/modulbox/4M/>


MODULBOX

Contenitori per strumentazione elettronica
agganciabili su guida DIN (EN 60715)
secondo norme DIN 43880

Materiale: PPO autoestinguente

Colore: Grigio RAL 7035

Circuiti stampati: vedi pagina 58

CARATTERISTICHE

Montabile su guida DIN (EN 60715), può essere equipaggiato con diversi coprimorsetti e vari pannelli frontali. Di tale modulo esistono solo due versioni con morsetti montabili su entrambi i lati.

MODULBOX

DIN rail (EN 60715) mounting
enclosures for electronic products
according to DIN 43880

Material: self-extinguishing PPO

Colour: Grey RAL 7035

Printed circuit boards: see page 58

FEATURES

This modular enclosure can be fastened to DIN (EN 60715) rail and can be provided with several terminal covers and various front panels. There are two versions that can accommodate terminal blocks on both sides.

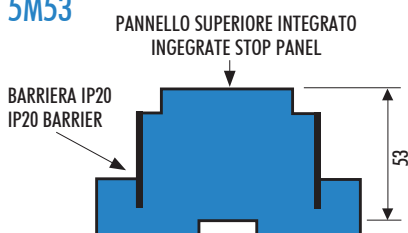


53



H53

Dimensione in mm (tolleranze $\pm 0,2\text{mm}$)/Dimensions in mm (tolerances $\pm 0,2\text{mm}$)

5M53

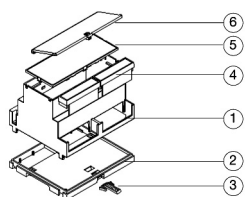
E' la versione storicamente più datata. L'altezza, base compresa, è pari a 53 mm. Il contenitore, tuttora in produzione, è stato affiancato dal 5MH53 e differisce da quest'ultimo solo perché le pareti, in corrispondenza delle zone di montaggio dei morsetti, sono chiuse fino alla base impedendo l'accesso all'interno del contenitore. Il contenitore è stato progettato per il montaggio a scatto di tre diversi circuiti stampati (CSA, CSB e CSC) e, sulla parte superiore aperta, possono essere montati dei pannelli frontali con ganci. Per questa versione sono disponibili una grande varietà di coprimorsetti.

This is the oldest version in the range. Its height including the base is equal to 53 mm. This product remains in production despite the new 5MH53 enclosure having similar features. There is however a difference between the two enclosures in the area of the terminal blocks. The 5M53 has closed sidewalls preventing access to the inside of the enclosure. The enclosure has been designed for the click assembling of three separate printed circuit boards (CSA, CSB and CSC) and, on the upper open side, front panels with hooks may be fitted. For this version a large variety of terminal covers is available.

5MH53

E' una delle versioni aperte, l'altezza, base compresa, è pari a 53 mm. Il contenitore è stato progettato per il montaggio a scatto di tre diversi circuiti stampati (CSA, CSB e CSC) e, sulla parte superiore aperta, possono essere montati dei pannelli frontali con ganci. Le pareti, in corrispondenza delle zone di montaggio dei morsetti, presentano delle aperture che rendono accessibile l'interno del contenitore stesso. Per questa versione sono disponibili una grande varietà di coprimorsetti.

This is an open version. Its height including the base is equal to 53 mm. The enclosure has been designed for the click assembling of three separate printed circuit boards (CSA, CSB and CSC) and, on its open upper side, front panels with hooks may be assembled. The sidewalls, in the area of the terminal blocks have openings that give the possibility to access the inside of the enclosure. For this version a large variety of terminal covers is available.



Descrizione/Description:

- 1) Corpo Contenitore / Body Enclosure
- 2) Base / Base
- 3) Aggancio / Hook
- 4) Coprimorsetto* / Terminal cover*
- 5) Pannello* / Panel*
- 6) Pannello con cerniere* / Panel with hinges*

* Accessori separati/Separate accessories

CIRCUITI STAMPATI

Chiedete al nostro TECHNICAL CUSTOMER CARE la documentazione tecnica necessaria per lo sviluppo delle schede elettroniche.

PRINTED CIRCUIT BOARDS

Ask our TECHNICAL CUSTOMER CARE technical documentation necessary for the development of electronic cards.

Contenitore Completo/Complete Enclosure

CODICE/CODE	TIPO/TYPE	DESCRIZIONE/DESCRIPTION
05.126N000	53	Contenitore completo modulbox 5M53 / Complete enclosure modulbox 5M53
05.0502530	H53	Contenitore completo modulbox 5MH53 / Complete enclosure modulbox 5MH53

Accessori - pannelli/Accessories - panels

CODICE/CODE	UTILIZZABILE CON / TO BE USED WITH	DESCRIZIONE/DESCRIPTION
P05050201P	53 / H53	Pannello con ganci grigio 5M con cornice / Panel with hooks, grey 5M with frame
P05050721P	53 / H53	Pannello con ganci policarbonato trasparente 5M con cornice / Panel, with hooks, transp. polycarb. 5M with frame
P05050821P	53 / H53	Pannello con ganci policarb. rosso trasp. 5M con cornice / Panel, with hooks, red transparent polycarbonate 5M with frame
P05050201F	53 / H53	Pannello con ganci grigio 5M senza cornice / Panel with hooks, grey 5M without frame
P05050721F	53 / H53	Pannello con ganci policarbonato trasparente 5M senza cornice / Panel, with hooks, transp. polycarb. 5M without frame
P05050821F	53 / H53	Pannello con ganci policarb. rosso trasp. 5M senza cornice / Panel, with hooks, red transparent polycarbonate 5M without frame

Accessori - coprimorsetti preforati/Accessories - pre-holed terminal covers

CODICE/CODE	TIPO/TYPE	DESCRIZIONE/DESCRIPTION
P05050201T	53 / H53	Coprimorsetto preforato passo 5,08 5MP05 / Pre-holed terminal cover pitch 5,08 5MP05
P05050204T	53 / H53	Coprimorsetto preforato passo 7,65 5MP7,5 / Pre-holed terminal cover pitch 7,65 5MP7,5
P05050207T	53 / H53	Coprimorsetto preforato passo 7,65 centrato 5MP7,5C / Pre-holed terminal cover pitch 7,65 centered 5MP7,5C

Accessori - coprimorsetti preforati per morsetti 25A/Accessories - pre-holed terminal covers 25A

P05050209T	53 / H53	Coprimorsetto preforato passo 9,52 8 vie 5MP9,52I / Pre-holed terminal cover pitch 9,52 8 poles 5MP9,52I
P05050212T	53 / H53	Coprimorsetto preforato passo 6,35 10 vie 5MP6,35R / Pre-holed terminal cover pitch 6,35 10 poles 5MP6,35R
P05050211T	53 / H53	Coprimorsetto preforato passo 9,52 7 vie 5MP9,52R / Pre-holed terminal cover pitch 9,52 7 poles 5MP9,52R

Accessori - coprimorsetti preincisi/Accessories - pre-marked terminal covers

P05050203T	53 / H53	Coprimorsetto preinciso passo 5,08 5MP05P / Pre-marked terminal cover pitch 5,08 5MP05P
------------	----------	---

Accessori - coprimorsetti senza foratura/Accessories - terminal covers without holes

P05050206T	53 / H53	Coprimorsetto senza foratura 5MPN / Terminal cover without holes 5MPN
------------	----------	---

Accessori - coprimorsetti speciali/Accessories - special terminal covers

P05050205T	53 / H53	Coprimorsetto speciale 5MPS / Special terminal cover 5MPS
------------	----------	---

Accessori - coprimorsetti per sconnettibili/Accessories - terminal covers for plug-in connectors

P05050213T	53 / H53	Coprimorsetto 5M plug-in / Terminal cover 5M plug-in connectors
------------	----------	---

TECHNICAL CUSTOMER CARE

Un NUOVO SERVIZIO ITALTRONIC per qualsiasi Vostra richiesta di documentazione tecnica.

A NEW ITALTRONIC service for any request of technical documentation.

Download: <http://www.italtronic.info/download/modulbox/5M/>



MODULBOX

Contenitori per strumentazione elettronica agganciabili su guida DIN (EN 60715) secondo norme DIN 43880

Materiale: PPO autoestinguente

Colore: Grigio RAL 7035

Circuiti stampati: vedi pagina 58

CARATTERISTICHE

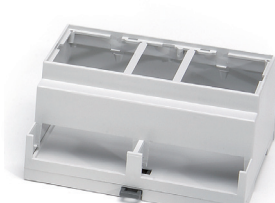
Montabile su guida DIN (EN 60715), può essere equipaggiato con diversi coprimorsetti e vari pannelli frontali. Di tale modulo esistono sette versioni tra cui le 6M con morsetti montabili solo da un lato (per lasciare maggior spazio ai componenti elettronici) e le 6MD con morsetti montabili su entrambi i lati (per chi necessita un numero di connessioni maggiore).



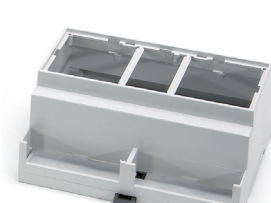
C53/DC53



H68/DH68



H53/DH53



53

MODULBOX

DIN rail (EN 60715) mounting enclosures for electronic products according to DIN 43880

Material: self-extinguishing PPO

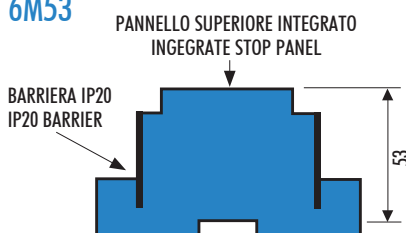
Colour: Grey RAL 7035

Printed circuit boards: see page 58

FEATURES

This modular enclosure can be fastened to DIN (EN 60715) rail and can be provided with several terminal covers and various front panels. There are seven versions of this modular enclosure including the 6M versions, with the possibility to assemble the terminal blocks on one side only (leaving more space for the electronic components) and the 6MD versions with the possibility to assemble the terminal blocks on both sides (enabling a wider possibility of connections).

6M53



E' la versione storicamente più datata. L'altezza, base compresa, è pari a 53 mm. Il contenitore, tuttora in produzione, è stato affiancato dal 6MH53 e differisce da quest'ultimo solo perché le pareti, in corrispondenza delle zone di montaggio dei morsetti, sono chiuse fino alla base impedendo l'accesso all'interno del contenitore. Il contenitore è stato progettato per il montaggio a scatto di tre diversi circuiti stampati (CSA, CSB e CSC) e, sulla parte superiore aperta, possono essere montati dei pannelli frontali con ganci. **Attenzione!!!** Per questa versione è disponibile solo un tipo di coprimorsetto e non è disponibile la versione con morsetti montabili su entrambi i lati.

This is the oldest version in the range. Its height including the base is equal to 53 mm. This product remains in production despite the new 6MH53 enclosure having similar features. There is however a difference between the two enclosures in the area of the terminal blocks. The 6M53 has closed sidewalls preventing access to the inside of the enclosure. The enclosure has been designed for the click assembling of three separate printed circuit boards (CSA, CSB and CSC) and, on the upper open side, front panels with hooks may be fitted. **Warning!!!** For this version just one type of terminal cover is available and terminal blocks can only be assembled on one side.

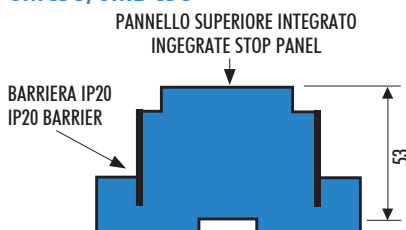
6MH53/6MDH53



E' una delle versioni aperte, l'altezza, base compresa, è pari a 53 mm. Il contenitore è stato progettato per il montaggio a scatto di tre diversi circuiti stampati (CSA, CSB e CSC) e, sulla parte superiore aperta, possono essere montati dei pannelli frontali con ganci. Le pareti, in corrispondenza delle zone di montaggio dei morsetti, presentano delle aperture che rendono accessibile l'interno del contenitore stesso. Per questa versione sono disponibili una grande varietà di coprimorsetti. **Attenzione!!!** La versione 6MH53 permette il montaggio dei morsetti solo da una lato, la versione 6MDH53 permette il montaggio dei morsetti su entrambi i lati.

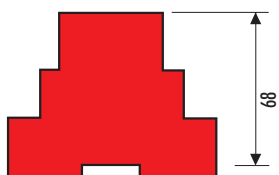
This is an open version. Its height including the base is equal to 53 mm. The enclosure has been designed for the click assembling of three separate printed circuit boards (CSA, CSB and CSC) and, on its open upper side, front panels with hooks may be assembled. The sidewalls, in the area of the terminal blocks, have openings that give the possibility to access the inside of the enclosure. For this version a large variety of terminal covers is available. **Warning!!!** In the 6MH53 version terminal blocks can only be assembled on one side, whereas in the 6MDH53 version, terminal blocks can be assembled on both sides.

6MC53/6MDC53



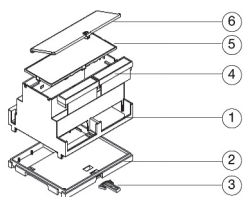
E' la versione chiusa. L'altezza, base compresa, è pari a 53 mm. La parete superiore è composta da una copertura fissa ottenuta da stampo (IP67). Sulla medesima è ricavata una cornice per il centraggio delle etichette. Le pareti, in corrispondenza delle zone di montaggio dei morsetti, sono chiuse fino alla base impedendo l'accesso all'interno del contenitore. Su tale versione è agganciabile un solo circuito stampato (CSA). Per questa versione sono disponibili una grande varietà di coprimorsetti. **Attenzione!!!** La versione 6MC53 permette il montaggio dei morsetti solo da una lato, la versione 6MDC53 permette il montaggio dei morsetti su entrambi i lati.

This is a closed version. Its height including the base is equal to 53 mm. The upper side is closed (IP67) and obtained by injection moulding. On this side there is a frame which enables an accurate fitting of labels. The sidewalls, in the area of the terminal blocks, are completely closed to prevent access to the inside of the enclosure. This version can only accommodate one printed circuit board (CSA). For this version a large variety of terminal covers is available. **Warning!!!** In the 6MC53 version terminal blocks can only be assembled on one side, whereas in the 6MDC53 version, terminal blocks can be assembled on both sides.

6MH68
6MDH68

E' la versione alta. Si presenta aperta superiormente con un'altezza, base compresa, pari a 68 mm. Oltre ad avere la possibilità di montaggio dei pannelli frontali senza ganci (i ganci sono integrati nel contenitore) è predisposta per il montaggio di un pannello trasparente con cerniere. Le pareti, in corrispondenza delle zone di montaggio dei morsetti, presentano delle aperture che rendono accessibile l'interno del contenitore stesso. Il contenitore è stato progettato per il montaggio a scatto di tre diversi circuiti stampati (CSA, CSB e CSC). Per questa versione sono disponibili una grande varietà di coprimorsetti. **Attenzione!!!** La versione 6MH68 permette il montaggio dei morsetti solo da una lato, la versione 6MDH68 permette il montaggio dei morsetti su entrambi i lati.

This is a high version. It has an open upper side and a height, including the base, of 68 mm. As well as the possibility to fit front panels without hooks (the hooks are included in the enclosure), there is also the possibility to fit a front transparent panel with hinges. The sidewalls, in the area of the terminal blocks, have openings that give the possibility to access the inside of the enclosure. The enclosure has been designed for the click assembling of three separate printed circuit boards (CSA, CSB and CSC). For this version a large variety of terminal covers is available. **Warning!!!** In the 6MH68 version terminal blocks can only be assembled on one side, whereas in the 6MDH68 version, terminal blocks can be assembled on both sides.



Descrizione/Description:

- 1) Corpo Contenitore / Body Enclosure
- 2) Base / Base
- 3) Aggancio / Hook
- 4) Coprimorsetto* / Terminal cover*
- 5) Pannello* / Panel*
- 6) Pannello con cerniere* / Panel with hinges*

* Accessori separati/Separate accessories

La versione 6MD permette il montaggio dei morsetti su entrambi i lati, aumentando il numero di connessioni possibili. La versione 6M permette il montaggio dei morsetti solo da un lato, fornendo maggior spazio per il montaggio dei componenti sul circuito stampato.

The 6MD version, with the possibility to assemble the terminal blocks on both sides, enables a wider possibility of connections. The 6M version, with the possibility to assemble the terminal blocks on one side only, leaves more space for the electronic components.



Contenitore Completo/Complete Enclosure

CODICE/CODE	TIPO/TYPE	DESCRIZIONE/DESCRIPTION
05.124N000	53	Contenitore completo modulbox 6M53 / Complete enclosure modulbox 6M53
05.0602530	H53	Contenitore completo modulbox 6MH53 / Complete enclosure modulbox 6MH53
05.0601530	H53	Contenitore completo modulbox 6MDH53 / Complete enclosure modulbox 6MDH53
05.0602350	C53	Contenitore completo modulbox 6MC53 / Complete enclosure modulbox 6MC53
05.0601350	C53	Contenitore completo modulbox 6MDC53 / Complete enclosure modulbox 6MDC53
05.0604350	C53V	Contenitore completo modulbox 6MC53V con apertura di ventilazione / Complete enclosure modulbox 6MC53V with openings for ventilation
05.0602680	H68	Contenitore completo modulbox 6MH68 / Complete enclosure modulbox 6MH68
05.0601680	H68	Contenitore completo modulbox 6MDH68 / Complete enclosure modulbox 6MDH68

Accessori - pannelli/Accessories - panels

CODICE/CODE	UTILIZZABILE CON / TO BE USED WITH	DESCRIZIONE/DESCRIPTION
P05060201P	53 / H53 / H68	Pannello con ganci grigio 6M con cornice / Panel, with hooks, grey 6M with frame
P05060201F	53 / H53 / H68	Pannello con ganci grigio 6M senza cornice / Panel, with hooks grey 6M without frame
P05060721P	53 / H53 / H68	Pannello con ganci policarb. trasp. 6M con cornice / Panel, with hooks transparent polycarbonate 6M with frame
P05060721F	53 / H53 / H68	Pannello con ganci policarb. trasp. 6M senza cornice / Panel, with hooks, transp. polycarb. 6M without frame
P05060821P	53 / H53 / H68	Pannello con ganci policarb. rosso trasp. 6M con cornice / Panel, with hooks, red transp. polycarb. 6M with frame
P05060821F	53 / H53 / H68	Pannello con ganci policarb. rosso trasp. 6M senza cornice / Panel, with hooks, red transp. polycarb. 6M without frame
P05060721R	H68	Pannello con cerniere policarb. trasp. senza cornice 6M / Panel, with hinges, transp. polycarb. 6M without frame
P05060835S	H68	Pannello plexiglass rosso trasparente senza cornice 6M / Panel, red transparent plexiglass 6M without frame
P05060735S	H68	Pannello plexiglass trasparente senza cornice 6M / Panel, transparent plexiglass 6M without frame

Accessori - coprimorsetti preforati/Accessories - pre-holed terminal covers

CODICE/CODE	TIPO/TYPE	DESCRIZIONE/DESCRIPTION
P05030201T	H53/C53/H68	Coprimorsetto preforato passo 5,08 3MP05 / Pre-holed terminal cover pitch 5,08 3MP05
P05030204T	H53/C53/H68	Coprimorsetto preforato passo 7,65 3MP7,5 / Pre-holed terminal cover pitch 7,65 3MP7,5
P05030202T	H53/C53/H68	Coprimorsetto preforato passo 10,16 3MP10 / Pre-holed terminal cover pitch 10,16 3MP10

Accessori - coprimorsetti preforati per morsetti 25A/Accessories - pre-holed terminal covers 25A

P05030210T	H53/C53/H68	Coprimorsetto preforato passo 6,35 7 vie 3MP6,35I / Pre-holed terminal cover pitch 6,35 7 poles 3MP6,35I
P05030212T	H53/C53/H68	Coprimorsetto preforato passo 6,35 6 vie 3MP6,35R / Pre-holed terminal cover pitch 6,35 6 poles 3MP6,35R
P05030211T	H53/C53/H68	Coprimorsetto preforato passo 9,52 4 vie 3MP9,52R / Pre-holed terminal cover pitch 9,52 4 poles 3MP9,52R

Accessori - coprimorsetti preincisi/Accessories - pre-marked terminal covers

P05030203T	H53/C53/H68	Coprimorsetto preinciso passo 5,08 3MP05P / Pre-marked terminal cover pitch 5,08 3MP05P
------------	-------------	---

Accessori - coprimorsetti senza foratura/Accessories - terminal covers without holes

P05030206T	H53/C53/H68	Coprimorsetto senza foratura 3MPN / Terminal cover without holes 3MPN
05.151N000	53	Coprimorsetto 3M / Terminal cover 3M

Accessori - coprimorsetti speciali/Accessories - special terminal covers

P05030205T	H53/C53/H68	Coprimorsetto speciale 3MPS / Special terminal cover 3MPS
------------	-------------	---

Accessori - coprimorsetti per sconnettibili/Accessories - terminal covers for plug-in connectors

P05030213T	H53/C53/H68	Coprimorsetto 3M plug-in / Terminal cover 3M plug-in connectors
------------	-------------	---

MODULBOX Accessori/MODULBOX Accessories

P05030201E	H53/H68	Pannello copriforo 3MH / Side cover 3MH
------------	---------	---

TECHNICAL CUSTOMER CARE

Un NUOVO SERVIZIO ITALTRONIC per qualsiasi Vostra richiesta di documentazione tecnica.

A NEW ITALTRONIC service for any request of technical documentation.

Download: <http://www.italtronic.info/download/modulbox/6M/>



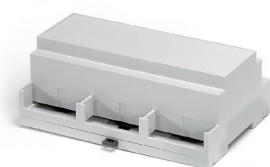
MODULBOX

Contenitori per strumentazione elettronica
agganciabili su guida DIN (EN 60715)
secondo norme DIN 43880

Materiale: PPO autoestinguente
Colore: Grigio RAL 7035

CARATTERISTICHE

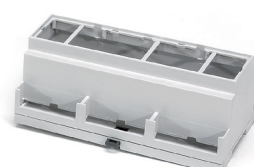
Montabile su guida DIN (EN 60715), può essere equipaggiato con diversi coprimorsetti e vari pannelli frontali. Di tale modulo esistono sette versioni tra cui le 9M con morsetti montabili solo da un lato (per lasciare maggior spazio ai componenti elettronici) e le 9MD con morsetti montabili su entrambi i lati (per chi necessita un numero di connessioni maggiore).



C53/DC53



H53/DH53



53



H68/DH68

MODULBOX

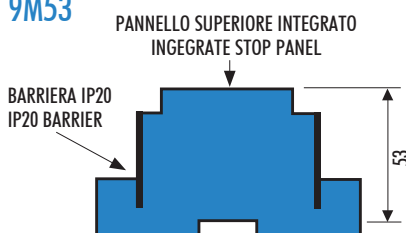
DIN rail (EN 60715) mounting
enclosures for electronic products
according to DIN 43880

Material: self-extinguishing PPO
Colour: Grey RAL 7035

FEATURES

This modular enclosure can be fastened to DIN (EN 60715) rail and can be provided with several terminal covers and various front panels. There are seven versions of this modular enclosure including the 9M versions, with the possibility to assemble the terminal blocks on one side only (leaving more space for the electronic components) and the 9MD versions with the possibility to assemble the terminal blocks on both sides (enabling a wider possibility of connections).

9M53



E' la versione storicamente più datata. L'altezza, base compresa, è pari a 53 mm. Il contenitore, tuttora in produzione, è stato affiancato dal 9MH53 e differisce da quest'ultimo solo perché le pareti, in corrispondenza delle zone di montaggio dei morsetti, sono chiuse fino alla base impedendo l'accesso all'interno del contenitore. Il contenitore è stato progettato per il montaggio a scatto di tre diversi circuiti stampati (CSA, CSB e CSC) e, sulla parte superiore aperta, possono essere montati dei pannelli frontali con ganci. **Attenzione!!!** Per questa versione è disponibile solo un tipo di coprimorsetto e non è disponibile la versione con morsetti montabili su entrambi i lati.

This is the oldest version in the range. Its height including the base is equal to 53 mm. This product remains in production despite the new 9MH53 enclosure having similar features. There is however a difference between the two enclosures in the area of the terminal blocks. The 9M53 has closed sidewalls preventing access to the inside of the enclosure. The enclosure has been designed for the click assembling of three separate printed circuit boards (CSA, CSB and CSC) and, on the upper open side, front panels with hooks may be fitted. **Warning!!!** For this version just one type of terminal cover is available and terminal blocks can only be assembled on one side.

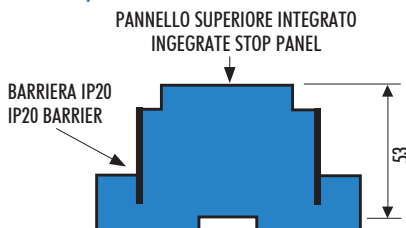
9MH53/9MDH53



E' una delle versioni aperte, l'altezza, base compresa, è pari a 53 mm. Il contenitore è stato progettato per il montaggio a scatto di tre diversi circuiti stampati (CSA, CSB e CSC) e, sulla parte superiore aperta, possono essere montati dei pannelli frontali con ganci. Le pareti, in corrispondenza delle zone di montaggio dei morsetti, presentano delle aperture che rendono accessibile l'interno del contenitore stesso. Per questa versione sono disponibili una grande varietà di coprimorsetti. **Attenzione!!!** La versione 9MH53 permette il montaggio dei morsetti solo da una lato, la versione 9MDH53 permette il montaggio dei morsetti su entrambi i lati.

This is an open version. Its height including the base is equal to 53 mm. The enclosure has been designed for the click assembling of three separate printed circuit boards (CSA, CSB and CSC) and, on its open upper side, front panels with hooks may be assembled. The sidewalls, in the area of the terminal blocks, have openings that give the possibility to access the inside of the enclosure. For this version a large variety of terminal covers is available. **Warning!!!** In the 9MH53 version terminal blocks can only be assembled on one side, whereas in the 9MDH53 version, terminal blocks can be assembled on both sides.

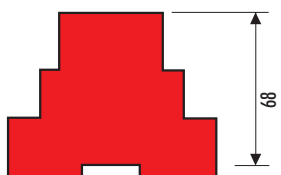
9MC53/9MDC53



E' la versione chiusa. L'altezza, base compresa, è pari a 53 mm. La parete superiore è composta da una copertura fissa ottenuta da stampo (IP67). Sulla medesima è ricavata una cornice per il centraggio delle etichette. Le pareti, in corrispondenza delle zone di montaggio dei morsetti, sono chiuse fino alla base impedendo l'accesso all'interno del contenitore. Su tale versione è agganciabile un solo circuito stampato (CSA). Per questa versione sono disponibili una grande varietà di coprimorsetti. **Attenzione!!!** La versione 9MC53 permette il montaggio dei morsetti solo da una lato, la versione 9MDC53 permette il montaggio dei morsetti su entrambi i lati.

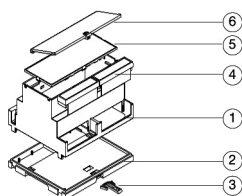
This is a closed version. Its height including the base is equal to 53 mm. The upper side is closed (IP67) and obtained by injection moulding. On this side there is a frame which enables an accurate fitting of labels. The sidewalls, in the area of the terminal blocks, are completely closed to prevent access to the inside of the enclosure. This version can only accommodate one printed circuit board (CSA). For this version a large variety of terminal covers is available. **Warning!!!** In the 9MC53 version terminal blocks can only be assembled on one side, whereas in the 9MDC53 version, terminal blocks can be assembled on both sides.

9MH68 9MDH68



E' la versione alta. Si presenta aperta superiormente con un'altezza, base compresa, pari a 68 mm. Oltre ad avere la possibilità di montaggio dei pannelli frontali senza ganci (i ganci sono integrati nel contenitore) è predisposta per il montaggio di un pannello trasparente con cerniere. Le pareti, in corrispondenza delle zone di montaggio dei morsetti, presentano delle aperture che rendono accessibile l'interno del contenitore stesso. Il contenitore è stato progettato per il montaggio a scatto di tre diversi circuiti stampati (CSA, CSB e CSC). Per questa versione sono disponibili una grande varietà di coprimorsetti. **Attenzione!!!** La versione 9MH68 permette il montaggio dei morsetti solo da una lato, la versione 9MDH68 permette il montaggio dei morsetti su entrambi i lati.

This is a high version. It has an open upper side and a height, including the base, of 68 mm. As well as the possibility to fit front panels without hooks (the hooks are included in the enclosure), there is also the possibility to fit a front transparent panel with hinges. The sidewalls, in the area of the terminal blocks, have openings that give the possibility to access the inside of the enclosure. The enclosure has been designed for the click assembling of three separate printed circuit boards (CSA, CSB and CSC). For this version a large variety of terminal covers is available. **Warning!!!** In the 9MH68 version terminal blocks can only be assembled on one side, whereas in the 9MDH68 version, terminal blocks can be assembled on both sides.



Descrizione/Description:

- 1) Corpo Contenitore / Body Enclosure
- 2) Base / Base
- 3) Aggancio / Hook
- 4) Coprimorsetto* / Terminal cover*
- 5) Pannello* / Panel*
- 6) Pannello con cerniere* / Panel with hinges*

* Accessori separati/Separate accessories

La versione 9MD permette il montaggio dei morsetti su entrambi i lati, aumentando il numero di connessioni possibili. La versione 9M permette il montaggio dei morsetti solo da un lato, fornendo maggior spazio per il montaggio dei componenti sul circuito stampato.

The 9MD version, with the possibility to assemble the terminal blocks on both sides, enables a wider possibility of connections. The 9M version, with the possibility to assemble the terminal blocks on one side only, leaves more space for the electronic components.



Contenitore Completo/Complete Enclosure

CODICE/CODE	TIPO/TYPE	DESCRIZIONE/DESCRIPTION
05.125N000	53	Contenitore completo modulbox 9M53 / Complete enclosure modulbox 9M53
05.0902530	H53	Contenitore completo modulbox 9MH53 / Complete enclosure modulbox 9MH53
05.0901530	H53	Contenitore completo modulbox 9MDH53 / Complete enclosure modulbox 9MDH53
05.0902350	C53	Contenitore completo modulbox 9MC53 / Complete enclosure modulbox 9MC53
05.0901350	C53	Contenitore completo modulbox 9MDC53 / Complete enclosure modulbox 9MDC53
05.0904350	C53V	Contenitore completo modulbox 9MC53V con apertura di ventilazione / Complete enclosure modulbox 9MC53V with openings for ventilation
05.0902680	H68	Contenitore completo modulbox 9MH68 / Complete enclosure modulbox 9MH68
05.0901680	H68	Contenitore completo modulbox 9MDH68 / Complete enclosure modulbox 9MDH68

Accessori - pannelli/Accessories - panels

CODICE/CODE	UTILIZZABILE CON / TO BE USED WITH	DESCRIZIONE/DESCRIPTION
P05090201P	53 / H53 / H68	Pannello con ganci grigio 9M con cornice / Panel, with hooks grey 9M with frame
P05090201F	53 / H53 / H68	Pannello con ganci grigio 9M senza cornice / Panel, with hooks grey 9M without frame
P05090721P	53 / H53 / H68	Pannello con ganci policarbonato trasp. 9M con cornice / Panel, with hooks transparent polycarbonate 9M with frame
P05090721F	53 / H53 / H68	Pannello con ganci policarb. trasp. 9M senza cornice / Panel, with hooks transp. polycarb. 9M without frame
P05090821P	53 / H53 / H68	Pannello con ganci policarb. rosso trasp. 9M con cornice / Panel, with hooks red transp. polycarbonate 9M with frame
P05090821F	53 / H53 / H68	Pannello con ganci policarb. rosso trasp. 9M senza cornice / Panel, with hooks red transp. polycarb. 9M without frame
P05090721R	H68	Pannello con cerniere policarb. trasp. senza cornice 9M / Panel, with hinges transp. polycarb. 9M without frame
P05090835S	H68	Pannello plexiglass rosso trasparente senza cornice 9M / Panel, red transparent plexiglass 9M without frame
P05090735S	H68	Pannello plexiglass trasparente senza cornice 9M / Panel, transparent plexiglass 9M without frame

Accessori - coprimorsetti preforati/Accessories - pre-holed terminal covers

CODICE/CODE	TIPO/TYPE	DESCRIZIONE/DESCRIPTION
P05030201T	H53/C53/H68	Coprimorsetto preforato passo 5,08 3MP05 / Pre-holed terminal cover pitch 5,08 3MP05
P05030204T	H53/C53/H68	Coprimorsetto preforato passo 7,65 3MP7,5 / Pre-holed terminal cover pitch 7,65 3MP7,5
P05030202T	H53/C53/H68	Coprimorsetto preforato passo 10,16 3MP10 / Pre-holed terminal cover pitch 10,16 3MP10

Accessori - coprimorsetti preforati per morsetti 25A/Accessories - pre-holed terminal covers 25A

P05030210T	H53/C53/H68	Coprimorsetto preforato passo 6,35 7 vie 3MP6,351 / Pre-holed terminal cover pitch 6,35 7 poles 3MP6,351
P05030212T	H53/C53/H68	Coprimorsetto preforato passo 6,35 6 vie 3MP6,35R / Pre-holed terminal cover pitch 6,35 6 poles 3MP6,35R
P05030211T	H53/C53/H68	Coprimorsetto preforato passo 9,52 4 vie 3MP9,52R / Pre-holed terminal cover pitch 9,52 4 poles 3MP9,52R

Accessori - coprimorsetti preincisi/Accessories - pre-marked terminal covers

P05030203T	H53/C53/H68	Coprimorsetto preinciso passo 5,08 3MP05P / Pre-marked terminal cover pitch 5,08 3MP05P
------------	-------------	---

Accessori - coprimorsetti senza foratura/Accessories - terminal covers without holes

P05030206T	H53/C53/H68H5	Coprimorsetto senza foratura 3MPN / Terminal cover without holes 3MPN
05.151N000	53	Coprimorsetto 3M / Terminal cover 3M

Accessori - coprimorsetti speciali/Accessories - special terminal covers

P05030205T	H53/C53/H68	Coprimorsetto speciale 3MPS / Special terminal cover 3MPS
------------	-------------	---

Accessori - coprimorsetti per sconnettibili/Accessories - terminal covers for plug-in connectors

P05030213T	H53/C53/H68	Coprimorsetto 3M plug-in / Terminal cover 3M plug-in connectors
------------	-------------	---

MODULBOX Accessori/MODULBOX Accessories

P05030201E	H53/H68	Pannello copriforo 3MH / Side cover 3MH
------------	---------	---

TECHNICAL CUSTOMER CARE

Un NUOVO SERVIZIO ITALTRONIC per qualsiasi Vostra richiesta di documentazione tecnica.

A NEW ITALTRONIC service for any request of technical documentation.

Download: <http://www.italtronic.info/download/modulbox/9M/>

