

Contatori d'energia

MISURA INDIRETTA

Nelle applicazioni di misura indiretta vengono interposti tra il contatore d'energia e il carico da misurare dei trasformatori di corrente. Tali trasformatori abbassano la corrente ad un valore facilmente gestibile dal contatore. Gli ingressi di corrente sono perciò generalmente dimensionati per ricevere 5A. Il contatore può utilizzare come trasduttori sia i trasformatori sia gli shunt. Le proposte Italtronic per tale tipologia di prodotti sono:

Energy counters

INDIRECT MEASUREMENT

In the indirect counter applications the current transformers are inserted between the energy counter and the load to be measured by the energy transformers. Such transformers low the current to a value the counter can easily manage. Therefore the current input is generally reduced to receive 5A. The energy counter can use as current transducers either the transformers or the shunts. Italtronic proposals for such products typology are the following ones:

7HMH68

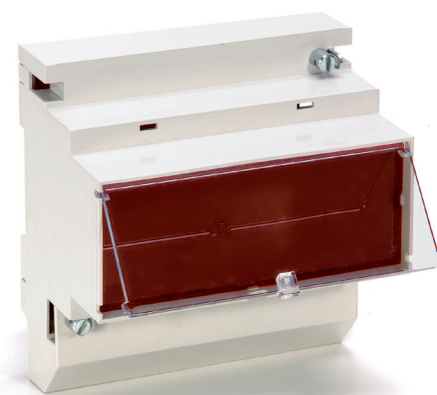
Contenitore con forma e dimensione identiche a quello per la misura diretta. Questo dà il vantaggio al Cliente di poter uniformare l'estetica dei prodotti standardizzando il medesimo contenitore sia per la misura diretta sia per quella indiretta. Per tale prodotto possono essere utilizzati i morsetti Italtronic MV46 con portata fino a 32A. Con un costo contenuto di contributo stampa è possibile personalizzare sia la parte anteriore sia la parte posteriore del contenitore risparmiando così elevati costi di lavorazioni meccaniche. Per le dimensioni interne e dei PCB vedi pag. 74.

6MH68 - 5A

Contenitore munito di doppio sistema di piombatura tra base e contenitore e su copertura protettiva dei fili, dotato di pannello interno e di uno sportello in policarbonato trasparente con cerniere anch'esso piombabile anti-manomissione. Il contenitore garantisce un grado di sicurezza IP 20 grazie ad un coprifilo agganciato al contenitore, ad esso piombato ed è costruito con materiali autoestinguenti. La parte frontale del contenitore in corrispondenza del pannello in policarbonato con cerniere ha un grado di protezione IP51. Tale contenitore risulta particolarmente adatto per la realizzazione di contatori d'energia elettronici fino a 10A che possono superare le prove che ne permettono l'impiego per le misurazioni fiscali dell'energia (in Italia UTIF).



7HMH68



6MH68-5A

Segmento dei contatori di energia a misura indiretta / Energy counter for indirect measurement segment

CODICE/CODE	DESCRIZIONE/DESCRIPTION	NOTA/NOTE
05.0703680	Contenitori 7HMH68 completo (2) / Complete enclosure 7HMH68 (2)	Grigio/grey
05.060268A	Contenitori per contatore d'energia 6MH68-5A / Complete energy counter enclosure 6MH68-5A	Grigio/grey
P02050000P	Elemento di piombatura per 7HMH/ Sealing element for 7HMH	Nero/black
21.1702090	Morsetto MV492 24A / Terminal MV492 24A	2 poli/2 poles
21.1502060	Morsetto MV462 16A / Terminal MV462 16A	2 poli/2 poles

(2) Personalizzazione parte anteriore e posteriore (Quantità minima 2000 pezzi)
A disposizione anche i prodotti delle famiglie: MODULBOX

(2) Possibility to personalize the front and rear parts of the enclosure (minimum quantity: 2000 pcs.)
Available even the products from the following ranges: MODULBOX